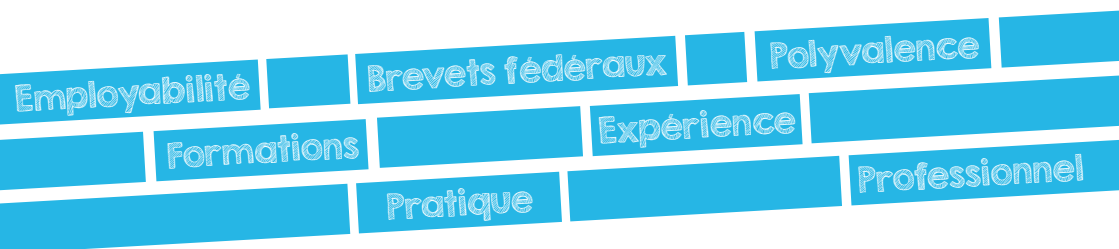


PRÉ FORMATION BPJEPs



La FFSS en chiffre

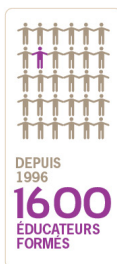
 400 structures

1^{er} organisme de formation
de sauvetage

 58 000 licenciés

 6 000 secouristes

FORMASAT en chiffre



- PARTICIPATION À PLUS DE 30 ÉVÉNEMENTS RÉGIONAUX
- RÉUNIONS DE LA COMMISSION PERMANENTE
- AUDIT DES U.F.A

TAUX DE
REUSSITE 2014
68,7%



TAUX
D'INSERTION
83%



Réussir ensemble
pour l'Avenir!



La pré-formation au BPJEPS

Objectif

L'**objectif** de cette pré-formation est de donner aux jeunes personnes en décrochage scolaire ou en réorientation les acquis nécessaires pour entrer en **formation BPJEPS** (Brevet Professionnel de la Jeunesse, de l'Education Populaire et du Sport) ou encore de faciliter leur insertion dans le **monde professionnel**.

Comment ?

Cette préformation doit se tenir au plus près des **projets de cohésion sociale** mis en place par les **collectivités territoriales** et des **lieux d'habitation** afin de proposer une alternative de formation aux personnes en échec scolaire et/ou professionnel. La proximité des lieux d'habitation enlève beaucoup d'incertitude et limite les facteurs d'échec (coûts liés aux déplacements...)

Une pré-qualification bâtie sur un principe de certification tout au long de la formation, grâce à l'**acquisition de diplômes fédéraux et de diplômes d'état**. Une construction d'acquisition des **savoirs (savoir-faire et savoir-être)**, étape par étape est proposée pour faciliter l'apprentissage. A la fin de la pré-formation, vous serez dotés d'une palette de **formations qualifiantes** facilitant l'accès au marché du travail.

Conditions d'inscription

L'inscription se fait en ligne sur le site www.formasat.fr

Rubrique «**S'inscrire**»

Cette étape permet d'effectuer une **pré-inscription**



Parcours de la pré-formation

POUR QUI ?



- » A partir de **17 ans**
- » Jeunes en **décrochage scolaire**
- » Jeunes en **réorientation**
- » **Reconversion** professionnelle
- » **Chômeurs** de longue durée

POURQUOI ?

- » S'insérer et découvrir la vie associative et fédérale
- » Se préparer aux exigences d'un dispositif de formation
- » Développer la prise d'initiatives et l'autonomie
- » Prendre confiance en soi

CONTENU

- Accompagnement **Projet Professionnel** <<
- Découverte des **activités sportives** <<
- Apprentissage du **savoir être** et du **savoir faire** <<
- Brevets fédéraux** et CQP <<
- (Brevet de Surveillant Baignade) - **BSB** <<
- (Prévention et Secours Civiques de niveau 1) - **PSC 1** <<
- (Premiers Secours du Sport) - **PSS 1** <<
- (Brevet National de Sécurité et de Sauvetage Aquatique) - **BNSSA*** <<

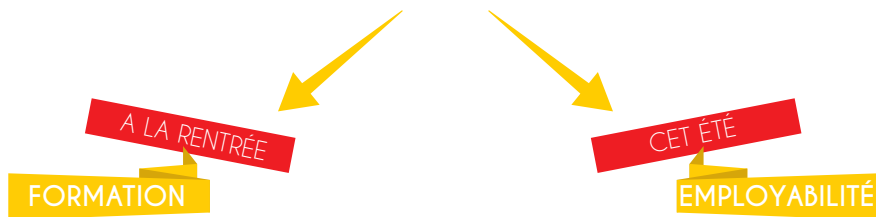


PSE 1 + PSE 2 + SSA

Premiers Secours en Equipe niveau 1 et 2 + Surveillant Sauveteur Aquatique



Après la classe Pré-formation



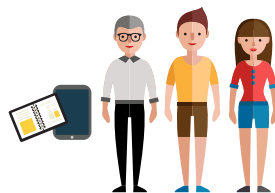
Diplôme BPJEPS

Quels métiers ?

Educateur sportif
Animateur / Moniteur

Où ?

Associations
Clubs sportifs
Entreprises
Collectivités territoriales
Centres aquatiques...



Nageur Sauveteur

Où ?

Piscines
Plages publiques
Plages privées
Centres aquatiques
Centres de vacances
Centres de loisirs...



Coût de la pré-formation

Demander un **devis personnalisé** auprès de **FORMASAT**

Admission

- » CV + lettre de motivation
- » Entretien individuel
- » Test physique

INFORMATIONS PRATIQUES

FORMASAT

4 rue du Carbone
45 100 Orléans

📞 02.38.49.88.10

@ contact@formasat.fr

🌐 www.formasat.fr

FFSS 45

15 quai du Roi
45 000 Orléans

📞 02.38.43.12.73

@ contact@secourisme45.com

🌐 www.secourisme45.com

